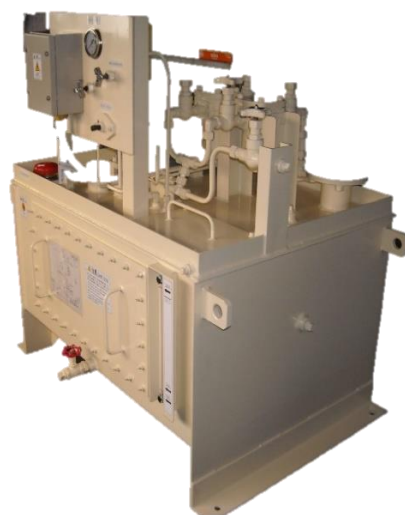


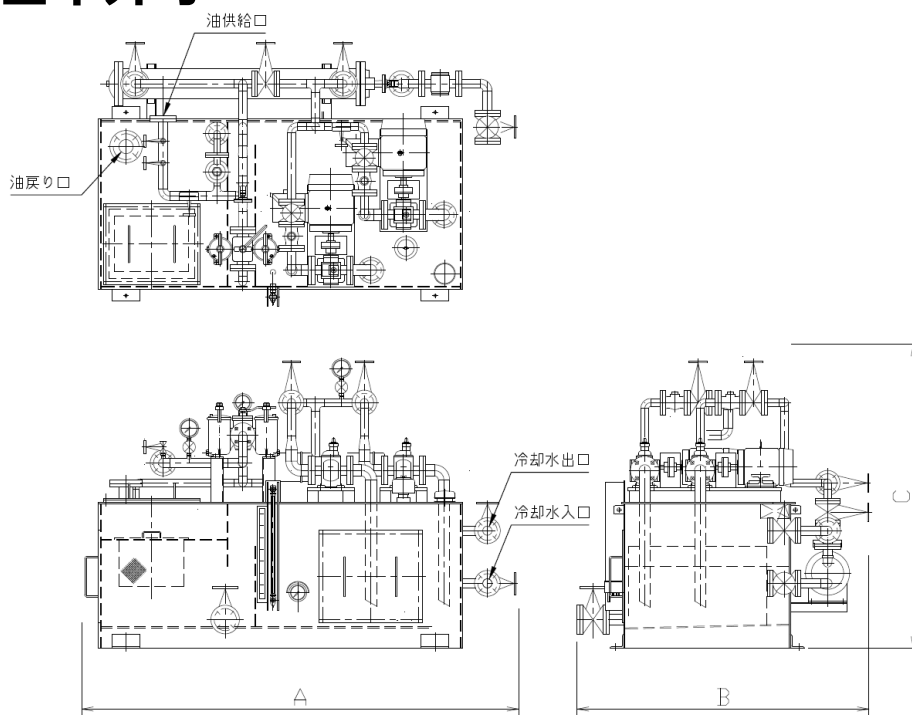
強制循環 給油装置

■ 概要

ナブテスコサービスでは強制循環給油装置の設計・製造をおこなっております。製鉄所やプレス機、発電所など、様々な実績がございます。
お客様のご要望に応じてオーダーメイドで製作致しますので、まずはお問合せ下さい。



■ 基本外寸



型式	外形寸法 (mm)			給油量		タンク容量	電動機
	A (幅)	B (奥行)	C (高さ)	L/min			
				50Hz	60Hz	L	kW
N-200	1300	1150	1250	10	12	200	0.4
N-300	1600	1200	1300	20	24	300	0.75
N-500	1900	1350	1400	37	44	500	1.5
N-700	2250	1450	1500	55	66	700	2.2
N-1000	2400	1650	1650	74	84	1000	2.2
N-1500	2600	1900	1800	94	112	1500	3.7
N-2000	2800	2200	1900	94	112	2000	3.7

強制循環 給油装置

■ 基本仕様

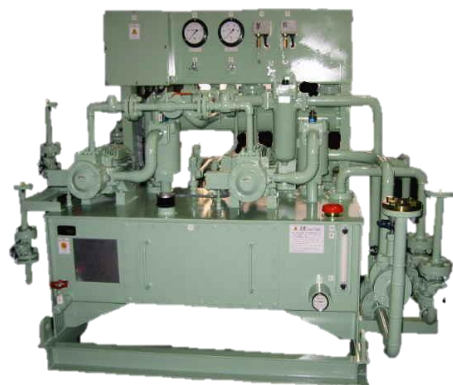
オイルタンク	鋼板製 角型 (消防法水張検査対応可)
ポンプ	2台 (内1台予備) 吐出圧力 0.6MPa
電動機	2台 (内1台予備) 全閉外扇足取付 屋内 三相
フィルタ	複式フィルタ (ろ過精度 150メッシュSUS金網)
オイルクーラ	水冷式 油: 48°C→40°C、水: 水入口温度30°C (水量は別途相談)
油粘度 (※)	ISO VG 220、150、68、46、32
電源	50Hz : AC200V、400V 60Hz : AC200/220V、400/440V

※油種 (粘度) はその他対応できます。(温度条件によっては過熱装置が必要となります。)

※お客様のご要望に応じてオーダーメイド致します。

別紙の仕様チェックシートをご活用下さい。

■ イメージ写真



■ お問い合わせ先

ナブテスコ サービス 株式会社

産業機械部

〒141-0022 東京都品川区東五反田2-10-2

TEL: 03-5791-3614

URL: <http://ac.nabtesco-service.com/>

E-mail: info_ac@nabtesco-service.co.jp

■ 給油装置の仕様をご記入下さい。
分からない場合は空欄で問題ございません。

	ご記入欄
お客様名	
数量	
納入予定時期	

	ご記入欄
主機名称	
油の銘柄（粘度）	
タンク容量	
油ポンプの吐出量	
吐出圧力	
油冷却器	要 ・ 不要 °C → °C ※必要な場合は冷却能力もご記入下さい
冷却水質・水量 年間最高温度	水 ℓ/min 最高 °C
昇温装置	要 ・ 不要 °C ※最低周囲温度もご記入下さい
電源	動力系 : AC V / Hz 制御系 : AC V / Hz
その他	※配管材質など特記事項があればご記入下さい